

ASISTENCIA GENERAL

State of New Mexico Human Services
TANF, WIC, LIHEAP, TEFAP, SNAP (Food Stamps,) Medicaid, Medicare
(800) 432-6217

NM Health Insurance Marketplace

NM Health Insurance Exchange (BeWellNM)
1-855-996-6449
www.bewellnm.com or www.healthcare.gov

Prescription Assistance

Free New Mexico Drug Card
Save up to 75% on prescriptions (call for info)
505-764-3740
www.nmdrugcard.com

CUIDADO DE NIÑOS

Albuquerque

City of Albuquerque Child & Family
Development Services (0-5 yrs. old, low income)
505-767-6500

Statewide

New Mexico Kids Child Care Referral
505-277-7900/ 800-691-9067

NM Dept. of Children, Youth & Families
800-832-1321

ASISTENCIA - ROPA

Albuquerque

APS Community Clothing Bank
(See APS school nurse/counselor or social worker for referral)
505-248-1873

Birthright of Albuquerque (maternity & infant clothing)
505-262-2235

Storehouse
505-842-6491

Rio Rancho & Bernalillo

Storehouse West
505-892-2077

Dial 2-1-1

La línea de ayuda **211** de United Way provee información gratis y referencias de la salud y servicios humanos, agencias de gobierno, y organizaciones de base local enfocadas en las siguientes áreas:

Recursos para las Necesidades Humanas Básicas:

Comida, Ropa, Refugio, Asistencia de alquiler, Asistencia con servicios públicos

Recursos para la Salud Física y Mental:

Servicios Comunitarios de Salud, Servicios de Enfermedades, Consejería, Líneas de Apoyo para Personas en Crisis

Violencia Doméstica y Asalto Sexual:

Refugio, Terapia, Prevención y Divulgación Comunitaria

Personas Mayores y Personas Incapacitadas:

Servicios para Personas Mayores, Comidas, Servicios de Protección para Adultos Dependientes, Prestación por Incapacidad

Apoyo a los Niños, Jóvenes y Familias:

Información Sobre Cuidado Infantil, Servicios de Protección para Niños, Centros de Recursos Familiares

Oportunidades para Donar y Servir

La línea **2-1-1** proveído por la organización de United Way es solamente un **servicio telefónico**.

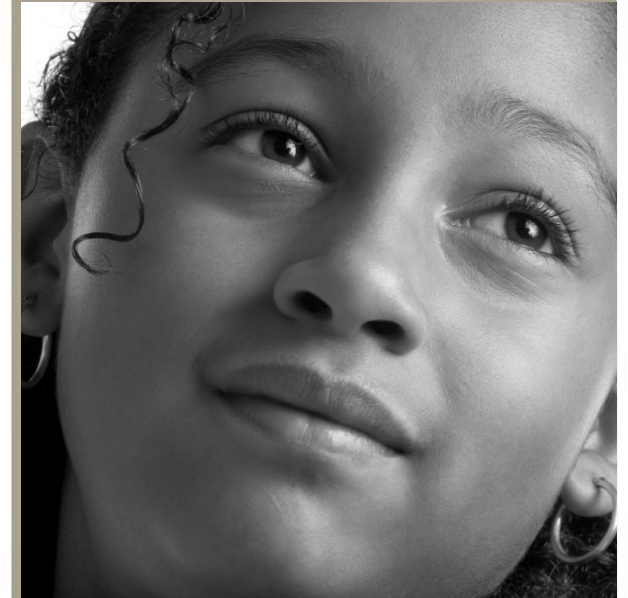
No hay servicios para personas que llegan a las oficinas.

Se contestan las llamadas los 7 días de la semana, desde las 8 am – medianoche

También hay información disponible en el internet por: www.uwcnm.org/211



*En tiempos de Necesidad,
Hay Servicios Disponibles*



Para Información y Remisiones

Llame gratis: 2-1-1

O (505) 245-1735





www.uwcnm.org

NUMEROS DE EMERGENCIA

DIAL 9-1-1 IN CASE OF AN EMERGENCY!

NON-EMERGENCY POLICE

505-242-COPS (2677)

NEW MEXICO CRISIS AND ACCESS LINE

1-855-NMCRISIS (662-7474)

AGORA CRISIS CENTER

505-277-3013

NEW MEXICO POISON CENTER

505-272-2222

RAPE CRISIS CENTER OF NEW MEXICO

505-266-7711

FAMILY ADVOCACY CENTER

505-243-2333 Domestic Violence, Assault & Abuse Services

CHILD PROTECTIVE SERVICES

505-841-6100/ 800-797-3260/ 855-333-SAFE (7233)

ADULT PROTECTIVE SERVICES

866-654-3219

THE RUNAWAY HOTLINE

800-786-2929 (RUNAWAY)

AIDS HOTLINE-CDC HOTLINE

800-232-4636

ABQ HEALTHCARE FOR THE HOMELESS

505-766-5197

THE CDD CENTER FOR DEVELOPMENT & DISABILITY

800-552-8195

ASISTENCIA PARA PERSONAS MAYORES

Albuquerque

Catholic Charities

505-724-4670

City of Albuquerque Department of Senior Affairs

505-764-6400

New Mexico Aging & Long Term Services

800-432-2080 – Toll Free

Los Lunas & Belen

Los Lunas Senior Center

505-839-3853

Belen Senior Center

505-864-6739

Rio Rancho & Bernalillo

Meadowlark Senior Center

505-891-5018

SNAP/CUPONES DE ALIMENTOS

State of NM Human Services

800-432-6217

DESPENSA DE ALIMENTOS

Llamar para informacion sobre

requisitos y horas de servicio

Albuquerque

**ROADRUNNER FOOD BANK-
FOOD PANTRY REFERRAL LINE**
505-349-8841

City of Albuquerque
Neighborhood Services

(Llamar 311 para verificar domicilios por
todo Albuquerque)

3-1-1

Echo, Inc.

(mayors de 60 ano o, familias con ninos de
0-6 anos)

505-242-6777

Rio Grande Food Project

505-831-3778

The Storehouse

505-842-6491

Los Lunas & Belen

Midwest NM CAP

505-865-9697

Belen Area Food Pantry

505-864-3925

Rio Rancho & Bernalillo

Storehouse West

505-892-2077

St. Felix Pantry, Inc.

505-891-8075

Moriarty- Torrance County

Bethel Community Storehouse

505-832-6642

ALQUILER/UTILIDADES

Agencias requieren u Disconnect Notice
o Eviction Notice avisandole que van a
cortar utilidades o echarlos de su
vivienda. Llamar agencia para verificar
guias y estatus de asistencia.

Statewide (Utilidades)

LIHEAP

800-283-4465

Albuquerque

Catholic Charities

505-724-4670

Noon Day Ministry

505-246-8001

St. Vincent de Paul Society

505-346-1500

H.E.L.P. New Mexico

505-265-3717

The Salvation Army

505-872-1171

Silver Horizons (seniors 65+)

505-884-3881

Rio Rancho & Bernalillo

Salvation Army

505-872-1171

Catholic Charities

505-724-4670

Los Lunas & Belen

Midwest NM CAP

505-865-9697

REFUGIOS

Mujer

Women's Center of Hope

505-346-4673

Mujeres con ninos

Barrett Foundation

505-243-4887

REFUGIOS (Continuada)

Victims de Violencia Domestica

Albuquerque

S.A.F.E. House

505-247-4219

Belen

Valencia Shelter for Victims of Domestic Violence

505-864-1383

Rio Rancho & Bernalillo

Haven House

505-896-4869

Jovenes

New Day Runaway House

2720-A Carlisle NE

505-260-9912

Hombres

Heading Home/ABQ Opportunity Center for the Homeless

715 Candelaria NE

505-344-2323

Albuquerque Rescue Mission

509 2nd Street SW

505-346-4673

Good Shepherd Center

218 Iron Street SW

505-243-2527

Familias

Joy Junction

4500 2nd Street SE

505-877-6967

Family Promise of Albuquerque

505-268-0331 (Call for appointment & location)

Albuquerque Rescue Mission

(Families w/ children under 10, November – March)

505-346-4673

Day Shelters

St. Martin's Hospitality Center -1201 3rd Street NW

505-843-9405

Cupones para Familias con Ninos para

alojase en un Motel

Albuquerque Health Care for the Homeless

505-242-4644